

Väntetider till särskilda boenden i Uppsala

Yvonne Jonsson, avdelningschef rådgivning och bistånd

Äldreförvaltningen

15 september 2017

Särskilt boende

Beslut fattade under 2016 samt överklagade beslut med dom (antal och andel i procent)

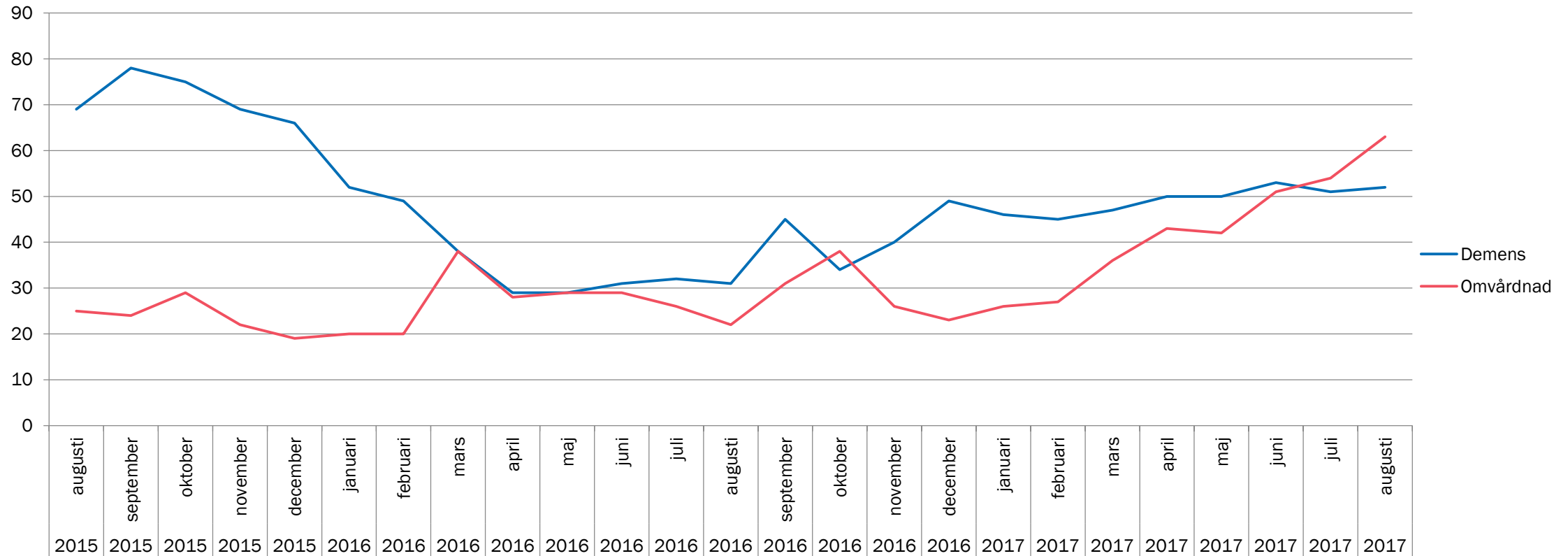
	Ansökningar	Bifall	Avslag	Andel avslag (%)	Antal överklagade beslut*	Andel som fått bifall av förvaltningsrätten (%)*	Andel som fått avslag av förvaltningsrätten (%)*
Demens	276	270	6	2,2			
Omvårdnad	413	338	65	15,7			
Totalt	689	608	71	10,3	29	29	71

Särskilt boende - väntetid

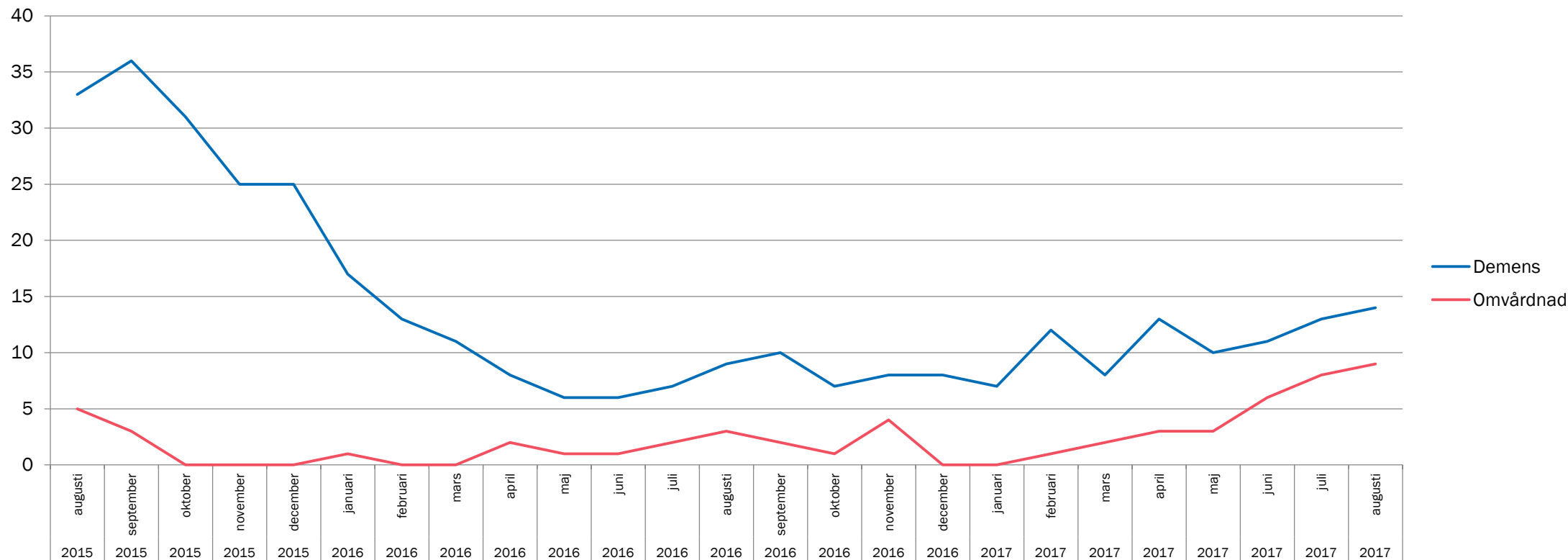
Antal dagar från ansökan till erbjudet boende samt andel som väntat mer än 90 dagar, 1 januari till 31 juni 2015, 2016 och 2017:

	Ansökan till erbjudet infl. datum, medelvärde	Ansökan till erbjudet infl. datum, median	Väntat längre än 90 dagar, andel (%)
2017	51	43	14
2016	48	36	15
2015	91	73	42

Kö (antal personer) till särskilt boende i Uppsala kommun



Antal personer som väntat mer än tre månader på verkställighet av boendebeslut



Omvårdnadsboende 2017

	jan	feb	mar	apr	maj	jun	jul	aug
Antal personer som väntar på verkställighet per den sista i månaden	26	27	36	43	42	51	54	63
Varav personer som fått ett erbjudande	13	9	7	8	5	8	10	10
Antal personer som väntat +3 månader per den sista i månaden	0	1	2	3	3	6	8	9
Varav personer som fått ett erbjudande men tackat nej	0	1	2	3	3	6	8	9

Demensboende 2017

	jan	feb	mar	apr	maj	jun	jul	aug
Antal personer som väntar på verkställighet per den sista i månaden	46	45	47	50	50	53	51	52
Varav personer som fått ett erbjudande	24	23	17	16	22	9	20	21
Antal personer som väntat 3+ månader per den sista i månaden	7	12	8	13	10	11	13	14
Varav personer som fått ett erbjudande men tackat nej	7	12	8	13	10	11	13	13

Utbyggnadsplaner i närtid särskilt boende

Nyöppnade särskilda boenden i närtid

- Denna vecka öppnade ett nytt boende i Sala Backe (Plaza) 36 platser kommer att "fyllas" under hösten. På sikt kommer boendet att ha 72 platser.
- Maj 2018 är planerat öppningsdatum för ytterligare ett särskilt boende på Råbyvägen med 75 platser.