

Strategi för sittplatser på allmän plats

Linda Wallgren och Ingemar Carlsson

15 november 2017

Syfte

- Efterfrågat från kommuninvånare
- Äldrevänlig stad
- Utse prioriterade stråk
- Locka till promenader = folkhälsa
- Placera sittplatsen på bästa möjliga sätt (utsikt, sol, skugga)



Mål och budget 2018-2020

Mål 4 Uppsala ska vara jämlikt, med goda levnadsvillkor för invånarna

Uppdrag

- Inom ramen för äldrevänlig stad identifiera rekreationsstråk och tillgängliggöra parkbänkar. (GSN)

Inventering av alla nuvarande sittplatser

- Egen app
- Statistik över sittplatser som är tillgängliga
- Vad är tillgängliga sittplatser

Kartläggning i vissa områden med äldreboende, serviceboenden och träffpunkter

Bakgrundsbeskrivning

- Uppsala har blivit medlem i Världsoorganisationens (WHO) nätverk för äldrevänliga städer
- Det finns en stor efterfrågan av parkbänkar via kontakter till kommunen
- Äldreförvaltningens årsrapport 2015 uppmärksammar behovet av fler sittplatser. Det finns enligt rapporten en efterfrågan på att sittplatser vid trygghetsbostäder med omkringliggande promenadstråk studeras
- Finns idag ingen strategi för upprättande av sittplatser

Teckenförklaring

Vård- och omsorgsboenden



Serviceboenden



Befolkning över 65 år

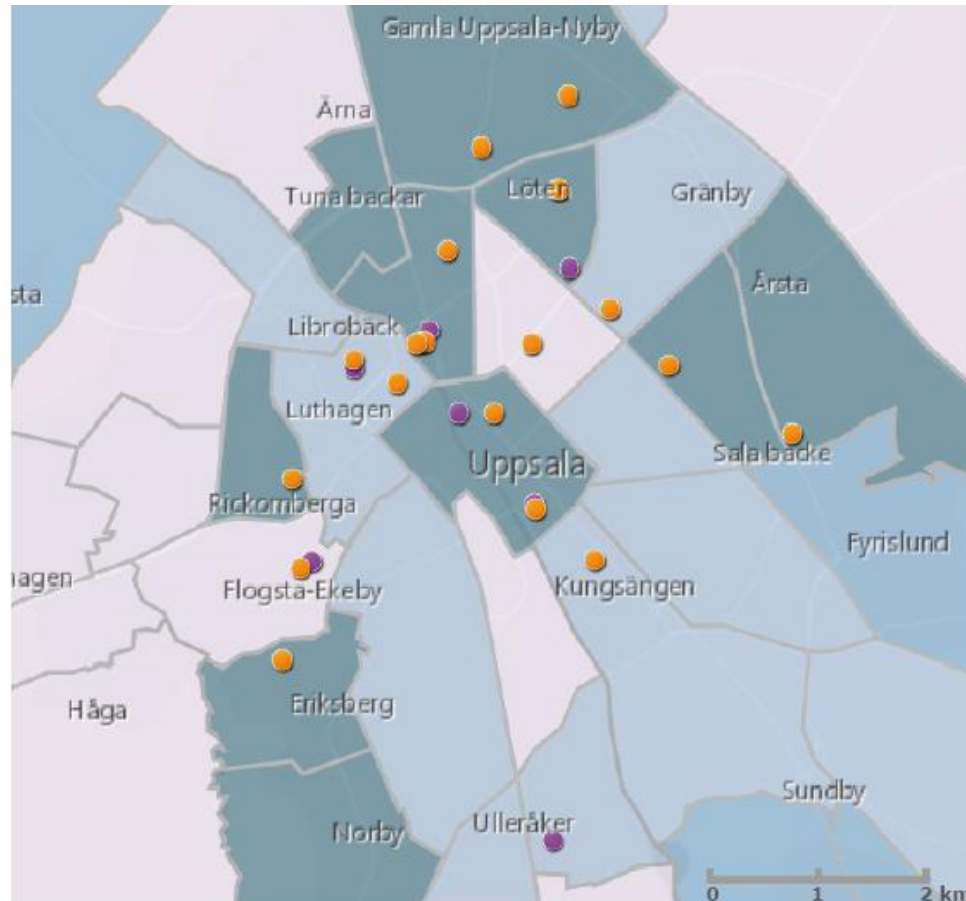
Procentandel över 65 år

> 18 till 25

> 15 till 18

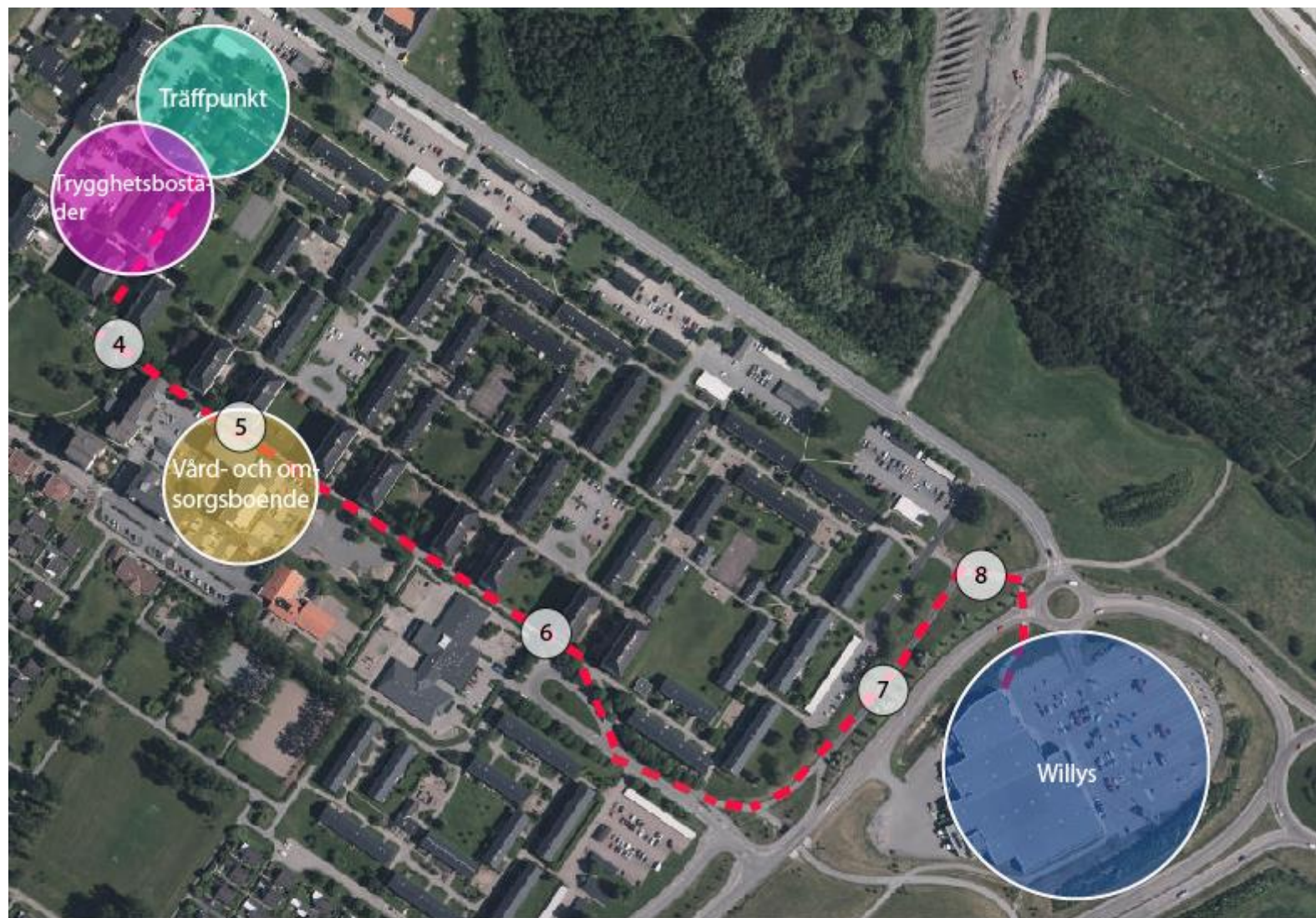
> 12 till 15

0 till 12



Kartan visar:

- En radie på ca 4 km från Uppsala centrum.
- Befolkningsstatistik 65+ år över olika stadsdelar (baserat från 2014).
- 19 vård- och omsorgsboenden.
- 7 serviceboenden.



Teckenförklaring

— — Viktiga stråk enligt äldre

100 m



Förslag på avstånd mellan bänkar i prioriterade stråk

Bänkar placeras förslagsvis inom ett avstånd på ca 100 -200 m och 25-50 m vid backar



Nästa steg

- Investering i sittplatser, föreslaget 1,5 miljoner 2018
- Ta fram en handlingsplan baserad på förslag till sittplatsstrategi allmän plats
- Göra en motsvarande utredning i övriga stadsdelar.
- Ha en dialog med boende i området under planeringsstadiet av prioriterade stråk
- Utveckla redan befintliga sittplatser
- Ta fram standardmöblemang i olika typer av miljöer